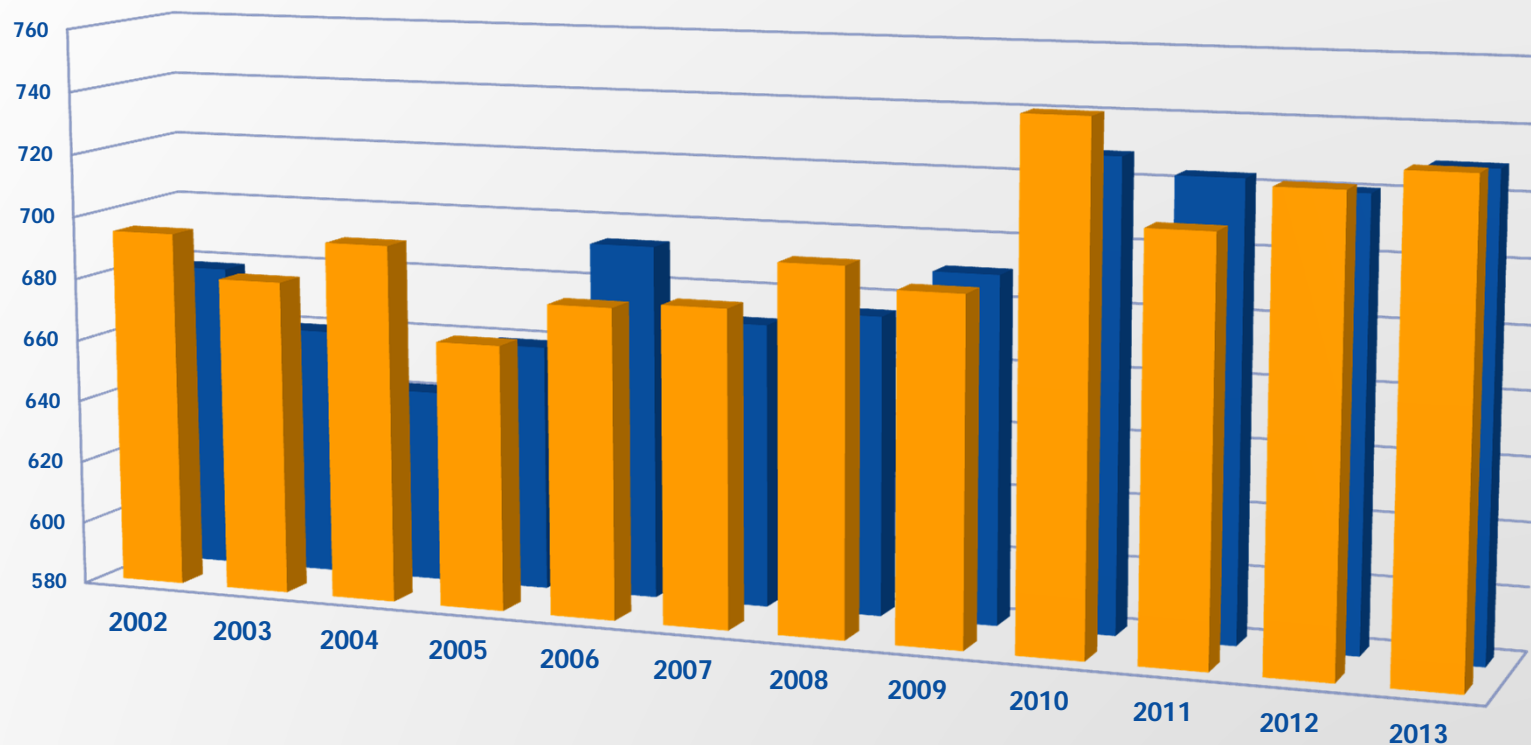


Gegenüberstellung Aufwand und Erträge

in Mio. Euro



Aufwendungen	694,6	680,9	694,5	665,0	679,0	680,9	696,0	689,5	743,9	711,8	725,6	732,0
Erträge	678,4	659,7	641,6	659,0	693,3	670,5	675,3	690,3	728,2	723,2	720,4	729,3

in Mio. Euro

Gebühren-/ Beitragshöhe	16,15	16,5	16,15	16,15	17,03	17,03	17,03	17,98	17,98	17,98	17,98	17,98
Anteil ARD	11,62	11,62	11,62	12,06	12,06	12,21	12,21	12,81	12,81	12,81	12,81	12,81

in Euro